

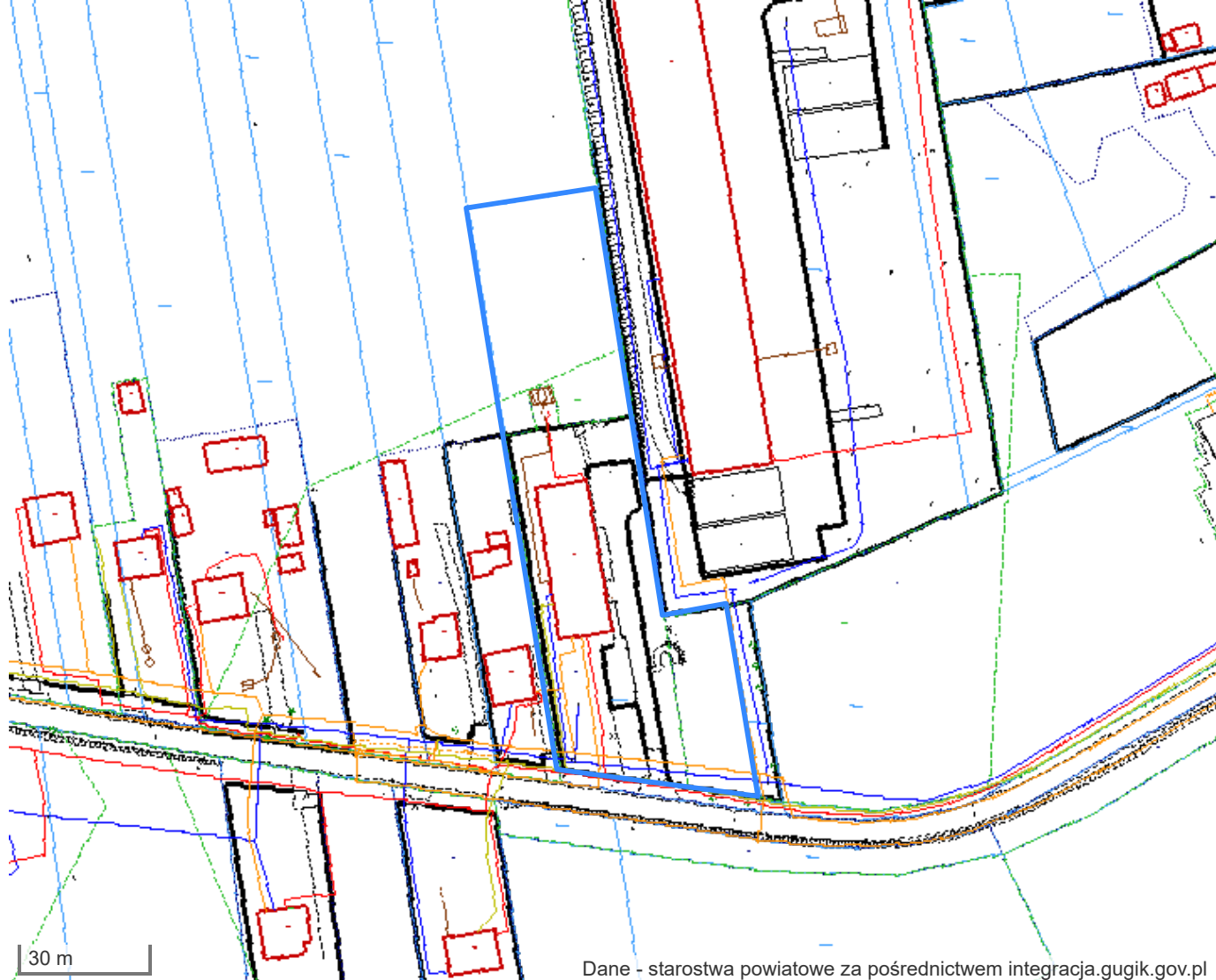
Raport o działce

Podstawowe informacje o działce:

Identyfikator działki	060906_2.0008.228/11
Województwo	lubelskie
Powiat	powiat lubelski
Gmina	JABŁONNA
Obręb	JABŁONNA-MAJĄTEK
Numer działki	228/11
Pole pow. w ewidencji gruntów (ha)	0.4412
Grupa rejestrowa	4
Oznaczenie użytku	
Oznaczenie konturu	RIIIa,RIIIb,Bi
Data publikacji danych	2026-05-06
Informacje o pochodzeniu danych	Organem odpowiedzialnym za prezentowane dane ewidencji gruntów i budynków jest właściwy miejscowo starosta (art. 7d pkt 1 lit. a tiret pierwsze ustawy Prawo geodezyjne i kartograficzne).

Informacje o adresie

Miejscowość:	Jabłonna-Majątek
Ulica:	
Nr:	110D
Kod pocztowy:	23-114

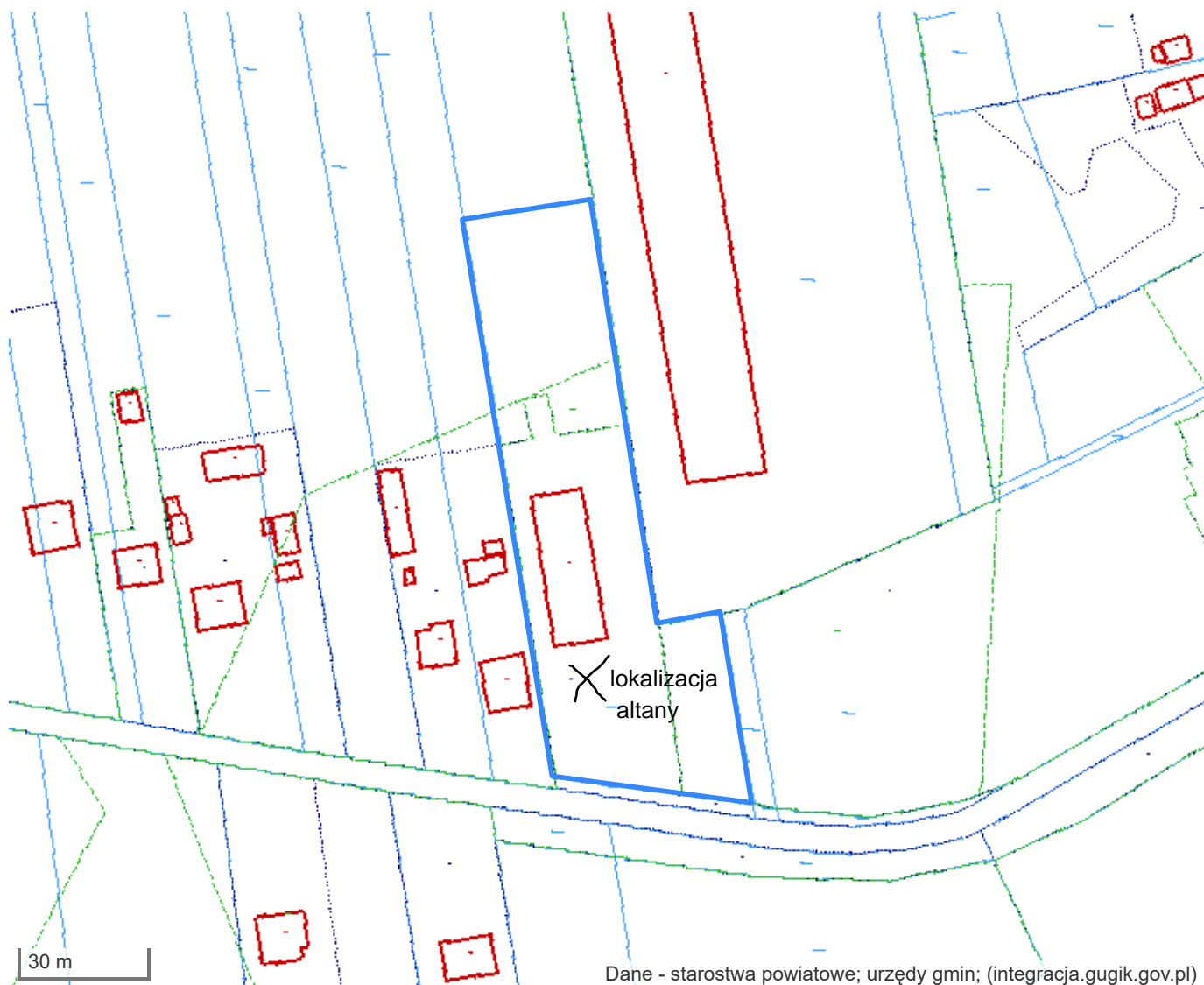


Legenda

	- obrysy budynków		- sieć energetyczna
	- numery działek		- sieć wodna
	- granice działek ewidencyjnych		- sieć kanalizacyjna
	- granice działek ewidencyjnych (z LPIS)		- sieć ciepłownicza
	- użytki gruntowe		- sieć gazowa
	- kontury klasyfikacyjne		- sieć specjalna
			- urządzenia

Pełny katalog symboli, które mogą występować na mapie zdefiniowany jest w [Rozporządzeniu Ministra Rozwoju, Pracy i Technologii z dnia 23 lipca 2021 r. w sprawie bazy danych obiektów topograficznych oraz mapy zasadniczej](#).

Informacja o zagospodarowaniu terenu



Informacja z usługi WMS:

001. w sprawie uchwalenia zmiany miejscowego planu ogólnego zagospodarowania przestrzennego gminy Jabłonna

Uchwała XXIX/237/2002 z dnia 2002-08-30

Publikacja: Dz. Urz. Woj. Lubelskiego Nr 123 poz. 2656 z dn. 23.10.2002 r. Data wejścia w życie: 2002-11-07

[Pokaż treść uchwały](#)

[Pokaż legendę](#)

Dodatkowe dokumenty:

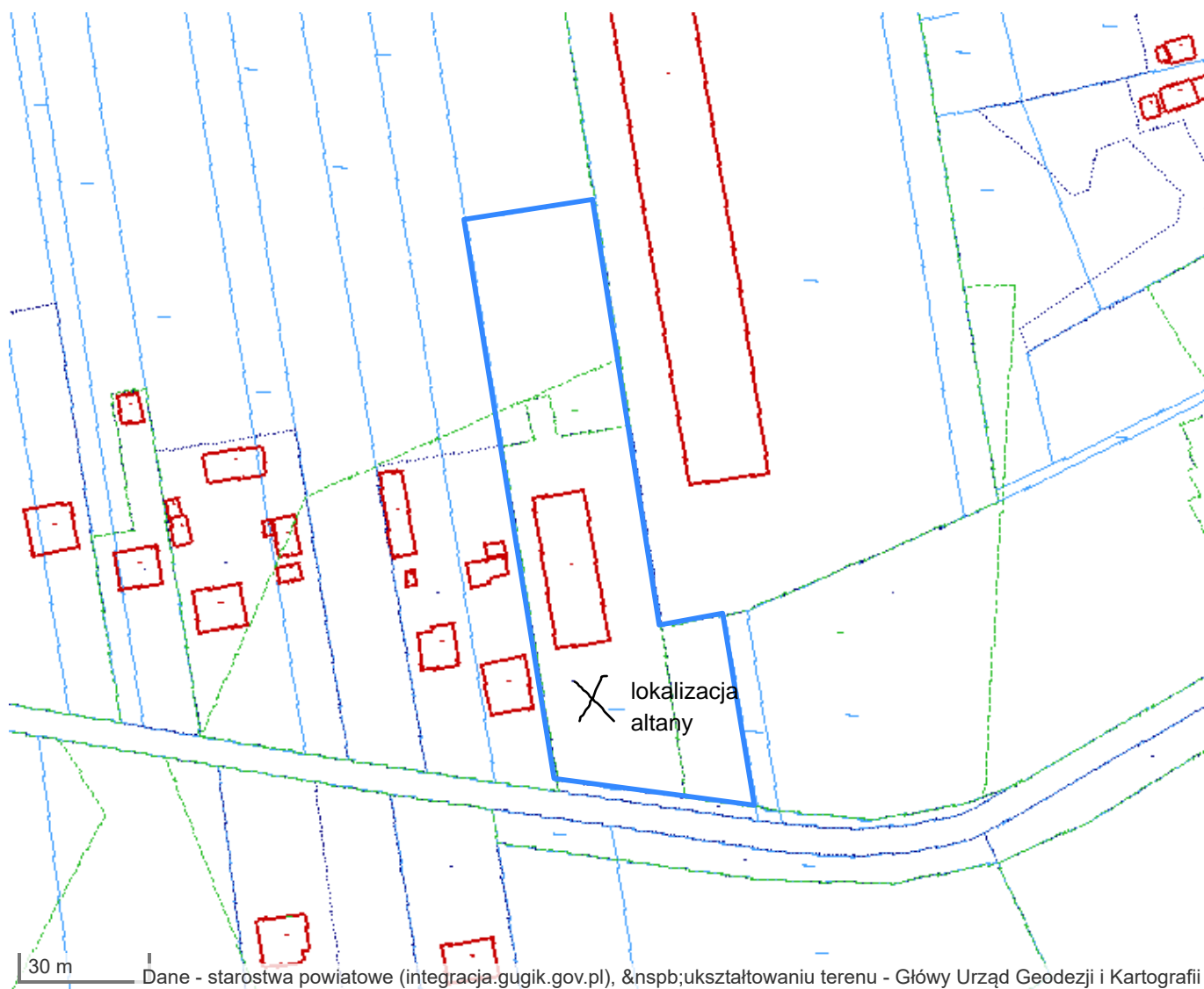
1. Zmiana z dn. 2015-04-30 - [Uchwała Nr VII/44/2015](#)
2. Zmiana z dn. 2016-12-28 - [Uchwała Nr XXV/171/2016](#)

Informacje z MPZP

Portal mapowy	https://jablonnalubelska.e-mapa.net?object=sys.dzialka.060906_2.0008.228/11&pIn_plan=001
Numer uchwały	XXIX/237/2002
Data uchwały	2002-08-30
Teryt	060906

Nazwa aktu	w sprawie uchwalenia zmiany miejscowego planu ogólnego zagospodarowania przestrzennego gminy Jabłonna
Treść uchwały	https://mpzp.igeomap.pl/doc/lublin/jablonna/001.pdf
Geotiff	https://jablonnalubelska.e-mapa.net/wykazplanow/tiff/060906/001
Gml	https://jablonnalubelska.e-mapa.net/wykazplanow/gml.php?plan=001
Legenda	https://mpzp.igeomap.pl/doc/lublin/jablonna/001.jpg

Informacja o ukształtowaniu terenu



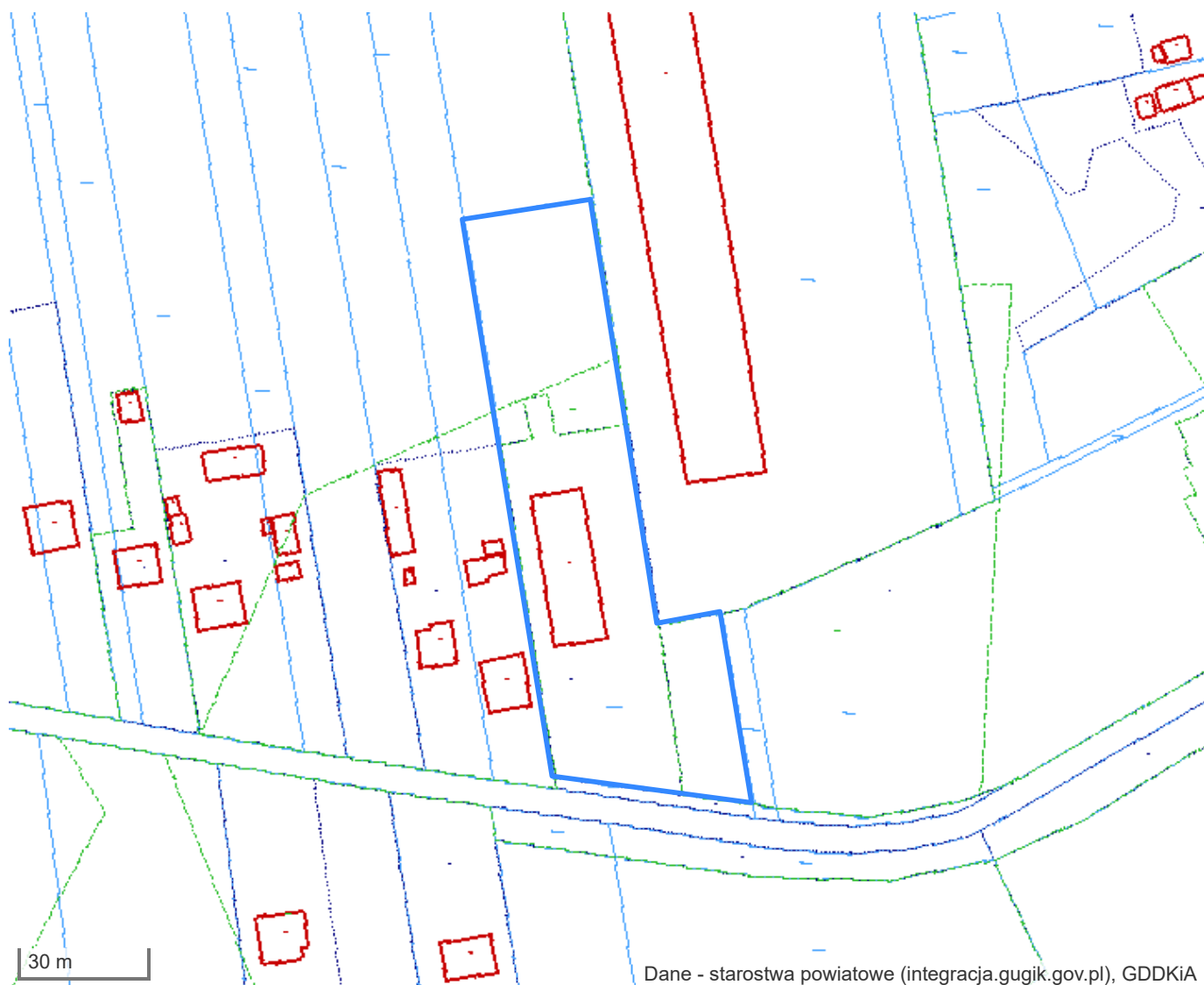
▲ teren najniższej położony

Wysokość najniższej położonego punktu na działce: 212.6







Wysokość najwyższej położonego punktu na działce: 214.9

teren najwyższej położony ▲

Zagrożenie hałasem - imisja LDWN

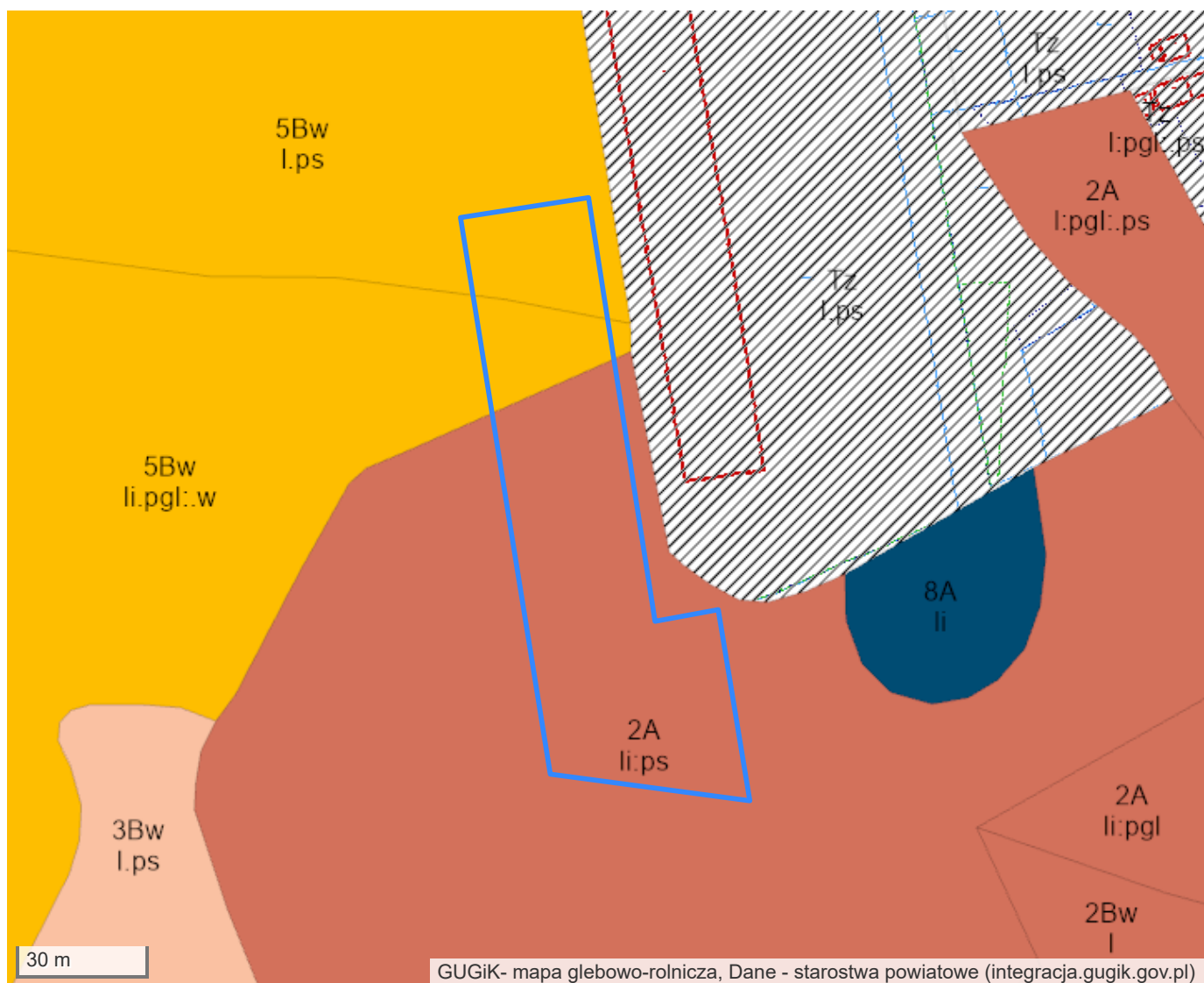


Legenda

 LDWN poniżej 55 dB	 70 - 75 dB
 55 - 60 dB	 pow - 75 dB
 65 - 70 dB	 brak informacji o wartości imisji LDWN

Wartość wskaźnika LDWN jest to średni poziom dźwięku wyrażony w decybelach (dB), wyznaczony w ciągu wszystkich dób w roku, z uwzględnieniem pory dnia (rozumianej jako przedział czasu od godz. 6.00 do godz. 18.00), pory wieczoru (od godz. 18.00 do godz. 22.00) oraz pory nocy (od godz. 22.00 do godz. 6.00).

Informacja o glebach



Legenda

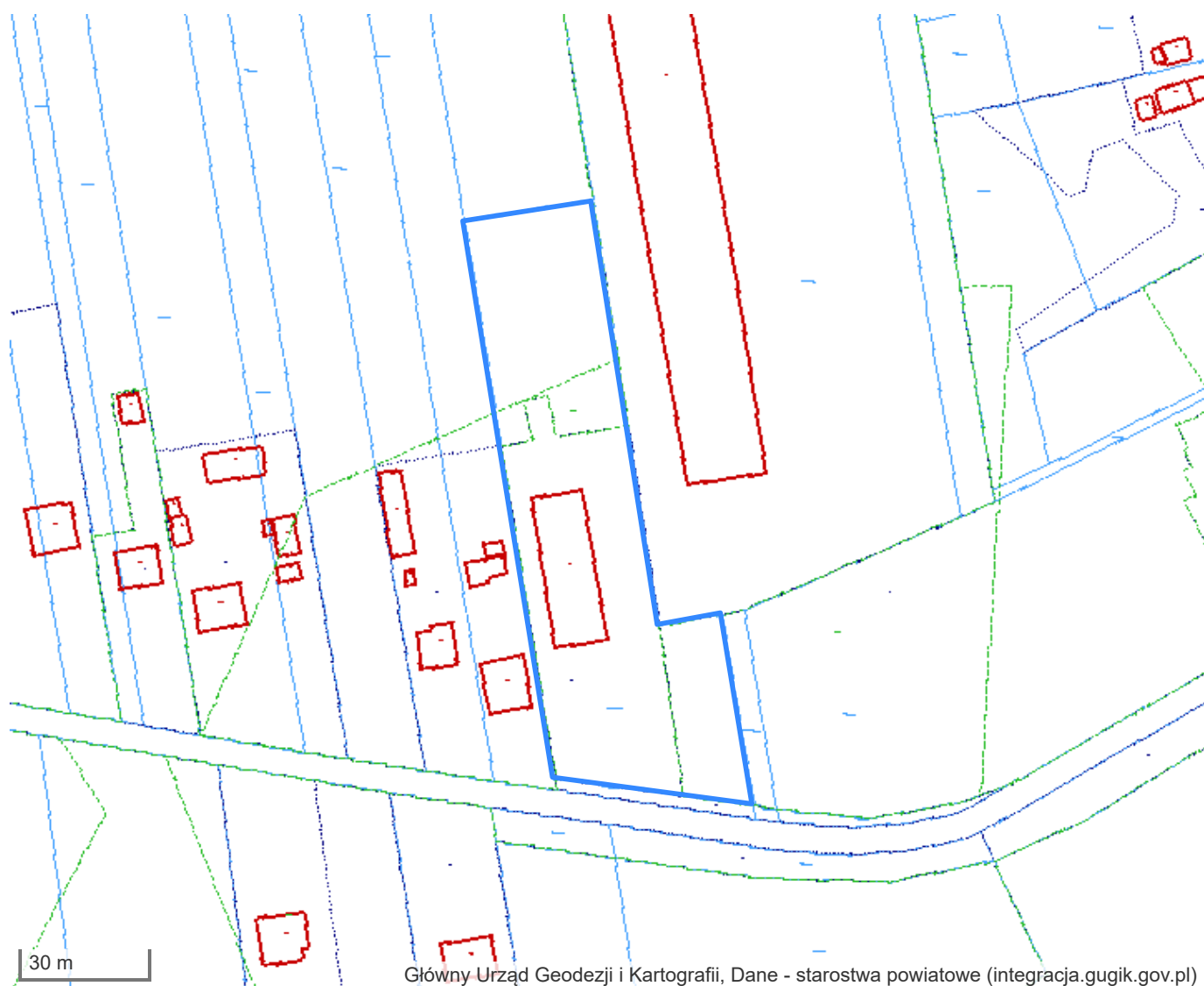
KONTURY GLEBOWE

 2 - pszeniczny dobry	 5 - żytni dobry	 8 - zbożowo-pastewny mocny	 Tz - tereny zabudowane
--	---	--	--

[Pełna legenda](#)

Informacje o glebach pochodzą z [Mapy Glebowo-Rolniczej](#).

Ortofotomapa aktualna



(c) 2026 Główny Urząd Geodezji i Kartografii